

Gaszähler ablesen

Ableseanleitung – wie lese ich den Gaszähler ab?



Schritt 1

Lesen Sie zunächst die **Zählernummer** ab. Sie befindet sich entweder im Sichtfenster des Zählwerks (siehe zweite Bild, gelbe Umrandung) oder auf der Frontseite des Zählers (siehe nebenstehendes Bild, gelbe Umrandung), die Zählernummer ist **5stellig**.

Abb. 1

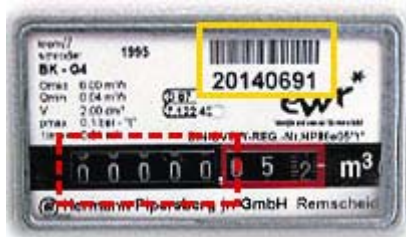


Abb. 2: Gaszähler mit Zählernummer im Sichtfenster

II. Doppeltarifzähler (HT/NT-Zähler)



Doppeltarifzähler, Detail

Schritt 1

Gehen Sie wie oben beschrieben vor, bitte beachten Sie aber, dass wir bei einem Doppeltarifzähler zwei **Zählerstände** benötigen (siehe rote Umrandung): Einen für **HT (Hochtarif im oberen Zählwerk)** und **NT (Niedrigtarif im unteren Zählwerk)**.

Die Anzeige des jeweils aktuellen Tarifs sehen Sie im Sichtfenster zwischen den beiden Zählwerken (rote Klappe oder Pfeil).